

Mei-Writing

平成 27 年度前期個人指導報告書 1

表.1

各研究科別利用者数		
	研究科	利用者数
文系	国際言語文化	12
	文学	3
	経済	2
	国際開発	5
	教育	4
	法律	3
	教養教育院	1
	医学系	5
理系	生命農学	11
	工学	2
	環境学	5
	情報科学	2
	合計	55

表.2

所属別利用者数	
所属	利用者数
修士	31
博士	20
教員・職員	4
合計	55

図.1

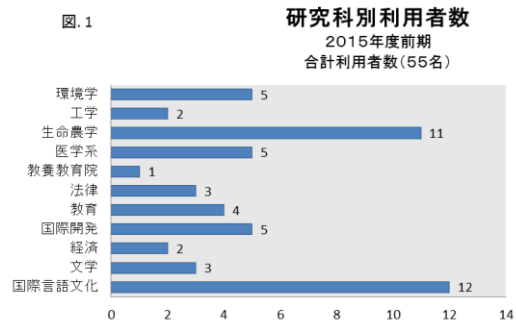
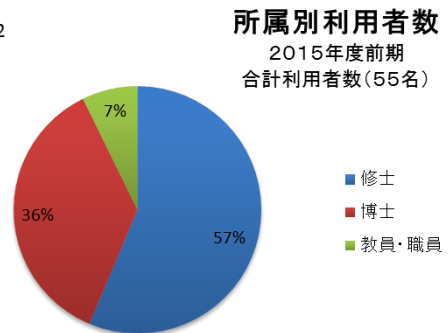


図.2



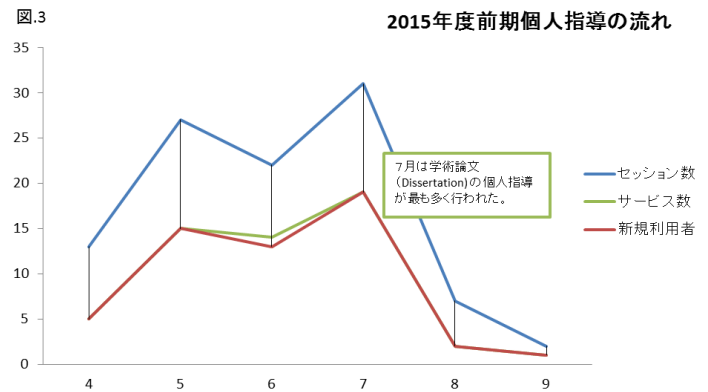
2015 年度前期個人指導の流れ

表.3

	セッション数	サービス数	新規利用者
前期	102	56	55
後期			
合計	102	56	55

	セッション数	サービス数	新規利用者
4	13	5	5
5	27	15	15
6	22	14	13
7	31	19	19
8	7	2	2
9	2	1	1
合計	102	56	55

図.3



過去サービス総数比較と論文発表数

表.4

サービス総数	2010年	2011年	2012年	2013年	2014年	2015年
前期	-	32	35	65	57	56
後期	14	60	59	44	47	
合計	14	92	94	109	104	56

図.4

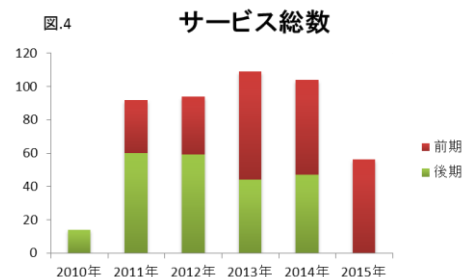
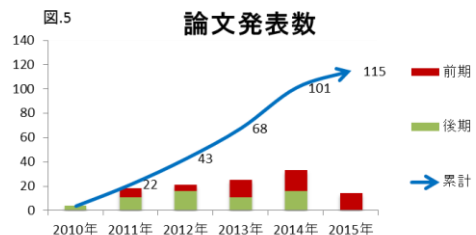


表.5

論文発表数	2010年	2011年	2012年	2013年	2014年	2015年
前期		7	5	14	17	14
後期	4	11	16	11	16	
累計	4	22	43	68	101	115

図.5



*サービスの種類等の詳細情報は Mei-Writing のウェブサイトにてご参照ください。

Mei-Writing

平成 27 年度前期個人指導報告書 2

表.6

草案段階別サービス数	サービス数
初期段階	34
中期段階	13
最終段階	6
その他	3
合計	56

図.6 草案段階別サービス数

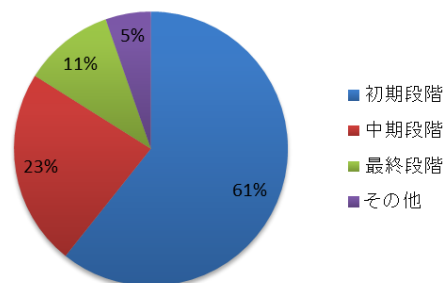


表.7

執筆種類別サービス数	サービス数
学術論文	23
学会用論文	7
雑誌論文	12
要旨	3
その他	11
合計	56

図.7 執筆種類別サービス数

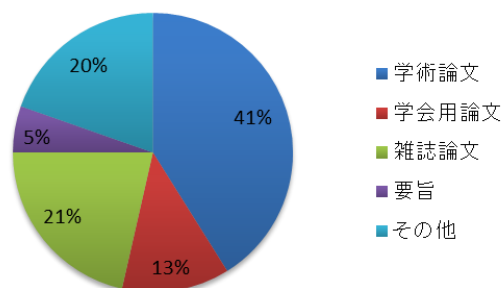


表.8

指導範囲別サービス数	サービス数
全体	30
要旨のみ	12
その他	14
合計	56

図.8 指導範囲別サービス数

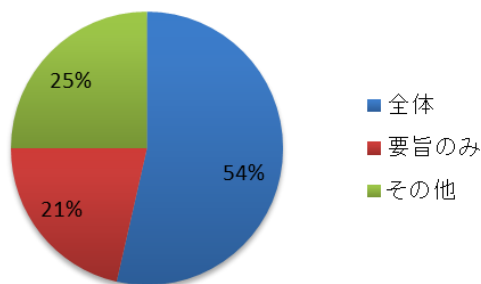


表.9

各サービスのセッション数		
セッション数	サービス数	小計
1回	31	31
2回	18	36
3回	3	9
5回	2	10
7回	1	7
9回	1	9
合計	56	102

図.9 各サービスのセッション数

